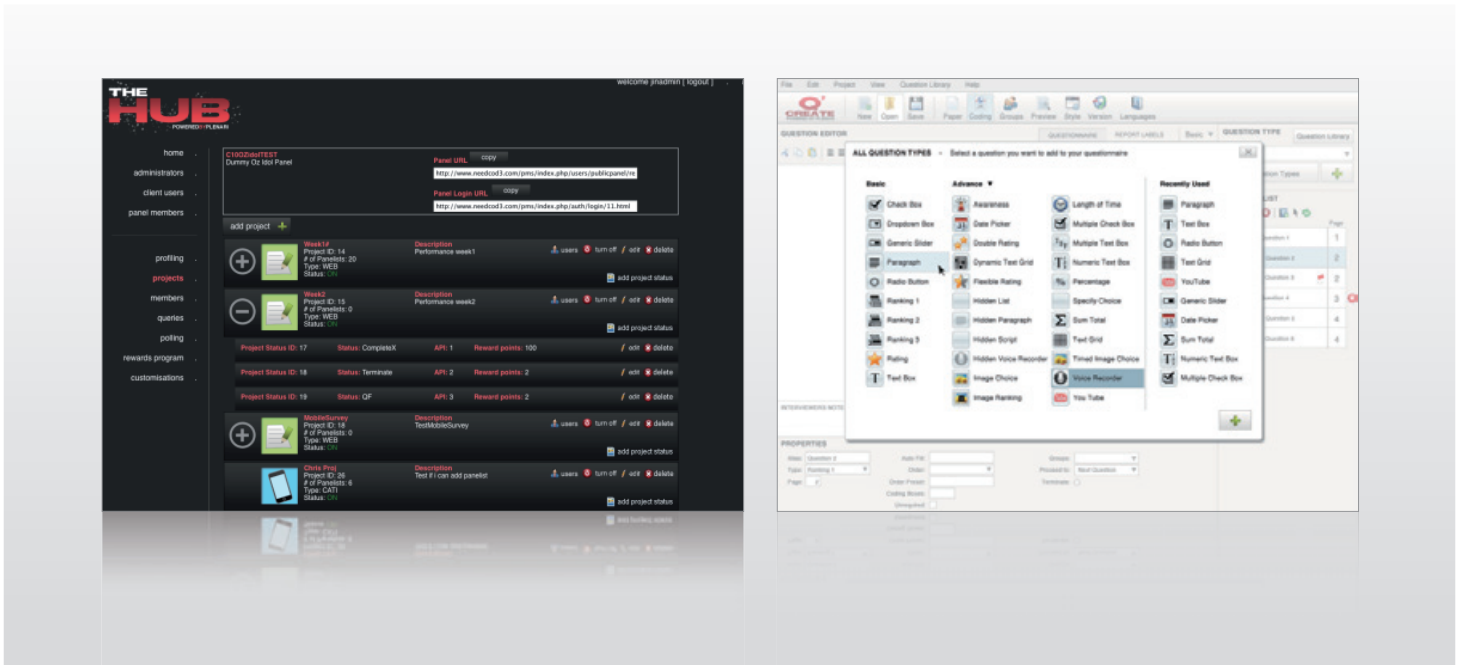


マルチモード(調査票作成/データ収集/分析レポート)調査プログラム
Plenariはユーザーのための総合調査プログラムです。



Plenari:特徴とそのサービス

パネルマネジメント

The HUB(ザ・ハブ)…オプション追加
パネルマネジメント機能

マルチモードのデータコレクション方法

- 電話インタビュー
- オンライン調査
- 個別インタビュー調査
- ペーパーアンケート
- SMS
- プッシュボタン電話
- スキャン
- モバイル
- フォーカスグループ

分析とレポート

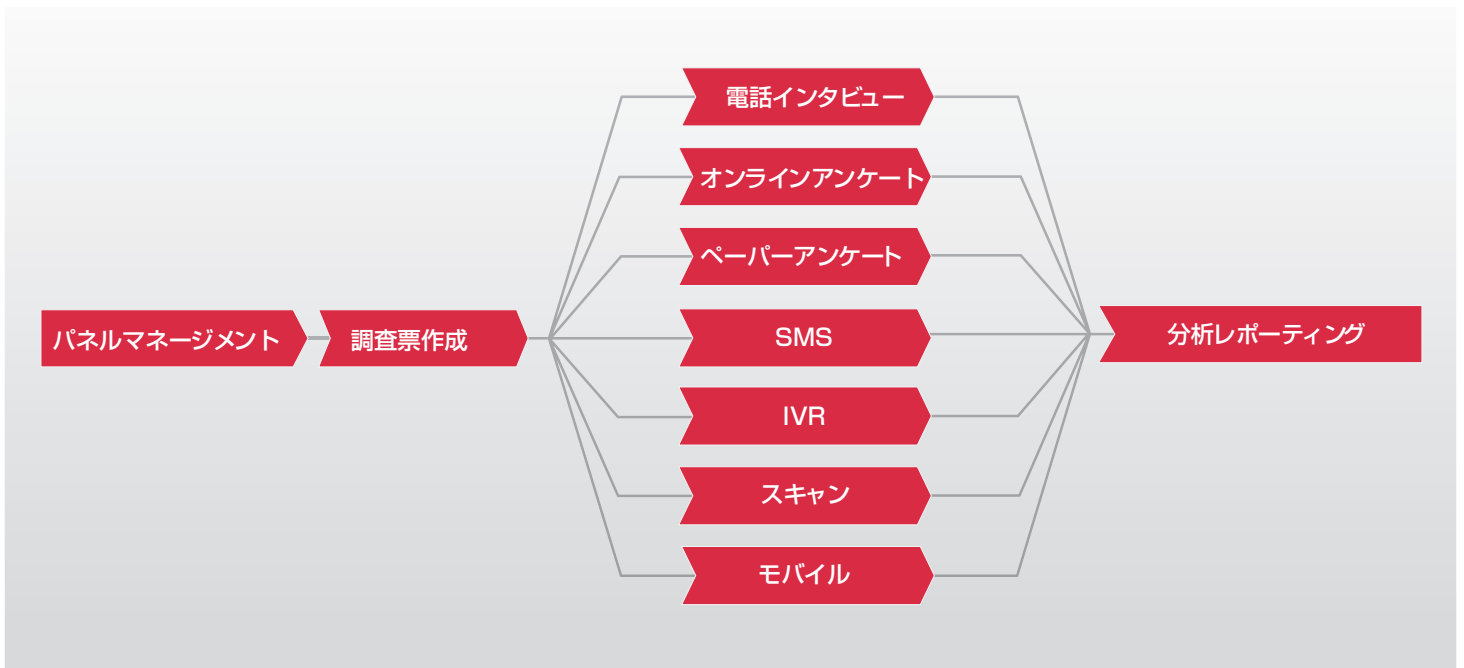
- Plenari Investigator
- Plenari リポーター
- 24時間リアルタイムレポート
- テキスト分析
- 強力な分析ツール、ダッシュボードへのリンク

サービス

- Plenariビューローサービス
- サポート&トレーニング
- オンライントレーニング

マルチモード(調査票作成/データ収集/分析レポート)調査プログラム

Plenariは市場調査のあらゆるプロセスステージをカバーする市場調査のための総合ソフトウェアです。調査票の作成からデータ収集を経て、調査結果を分析するレポート機能までが含まれた、まさに市場調査のためのオール・イン・ワンの優れたプログラムです。



Plenariは数か国語対応しており、簡単なオペレーション操作でお使いいただけます。

- 調査票の作成後は、様々な形式によるデータ収集が可能です。
- 調査業務の全てのステージがシームレスに進められます。
- レポートは全てリアルタイムで入手できます。
- 至急対応が必要とされる顧客の苦情或いは不満足な評価については、アラート通知します。
- なりすまし行為による調査データの信頼性を高めるためにDigital Fingerprinting機能を搭載し、同一人物と断定できる回答を無効にする効果が得られます。(追加オプション)
- 調査票はオフラインで作成することが可能です。Plenariでは現代の需要に応じた様々な形式の質問タイプやしくみを搭載しており、理想的な調査票作成がユーザー様ご自身で簡単にできます。